

**ING-PLATE**

新製品開発

*fights wear!!*

## 軽くて薄く、良く曲がり、とっても長持ち ING-PLATE “FLEXY”!!

**長持ちするから、薄くできました。**



【200mm幅のING-PLATE “FLEXY-SA”を螺旋状に曲げ加工】

- ★軽量化
  - ★加工性の向上
  - ★ハンドリングのし易さ
  - ★材料費の節減
  - ★動力コストの低減
- に多大の貢献を致します。



## ◆ING-PLATE “FLEXY” の 溶接取り付けに際する注意点

ING-PLATE “FLEXY” は母材肉厚が6mmと薄く、これをプラント類に溶接取り付けする場合、板幅一杯に硬化金属が融着されていると、溶接施工時に誤って接合金属と硬化金属とを溶融しあい、接合金属が脆く成り割れを発生する危険性が有ります。

振動のあるような生産プラント類、例えば振動フィーダやスクリーンの場合、使用中に接合部分に亀裂を発生し、プレートが脱落する危険を生じます。

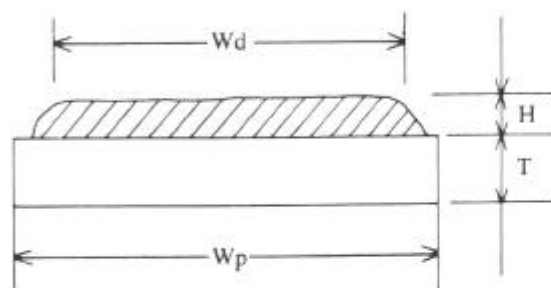
この種事故を未然に防止するため、弊社特許No.1374073の“ING-PLATE形状特許”が非常に有効に成ります。

本特許は元もと接合代として軟鋼母材の耳を両端に約5～10mm幅残しておく形状の事であり、安心して接合工事が出来ます。

接合部分の摩耗を心配される場合には、ING-PLATEを摩耗媒体の流れに対して直角に張り付けると、接合部分が硬化金属より低く成っているのので、摩耗媒体が自然に接合部分にたまり、セルフライニングの硬化を發揮し摩耗いたしません。これは又、弊社の張り付け方法に関する特許です。

セルフライニングの効果が期待出来ない場合には、表面硬化肉盛りワイヤ“GL-O”ノンガスワイヤ1.6φ径か、もしくは“GL”手溶接肉盛り棒でその部分を断続もしくは連続肉盛りを行って下さい。

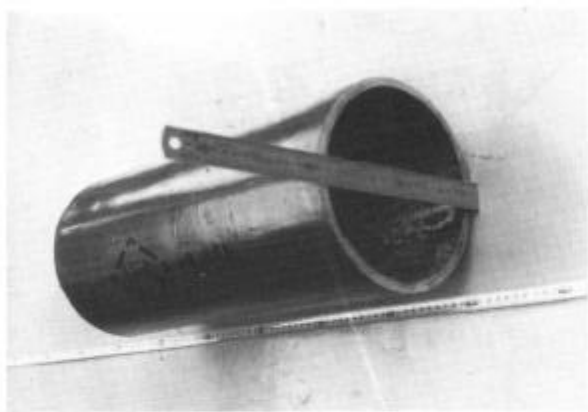
## ◆ING-PLATE “FLEXY” の製造寸法



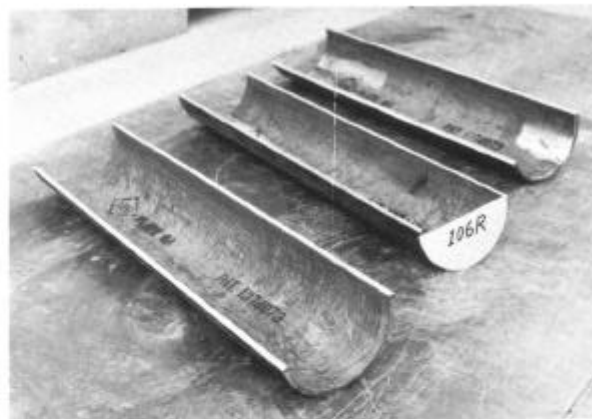
母材金属の肉厚 T %	硬化金属の肉厚 H %	母材金属の幅 Wp %	×	硬化金属の幅 Wd %	長さ L %
6	3	Min. 50 — Max.600	×	Min. 40 — Max.580	2400—3000

※但し、母材5 % t の場合、最大巾300 % まで製造出来ます。

※上記寸法以外の物については、ご相談の上対処いたします。



プレス曲げによる小径パイプの製作 (170φ)



長手方向の曲げ加工 (106R×1000L)



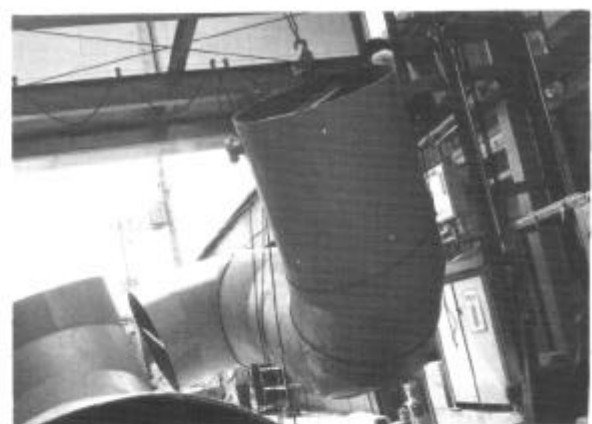
円錐台外曲げ



コークス用ダクト



サイクロン



ダクト



スクリューブレード



ドライヤーライナー